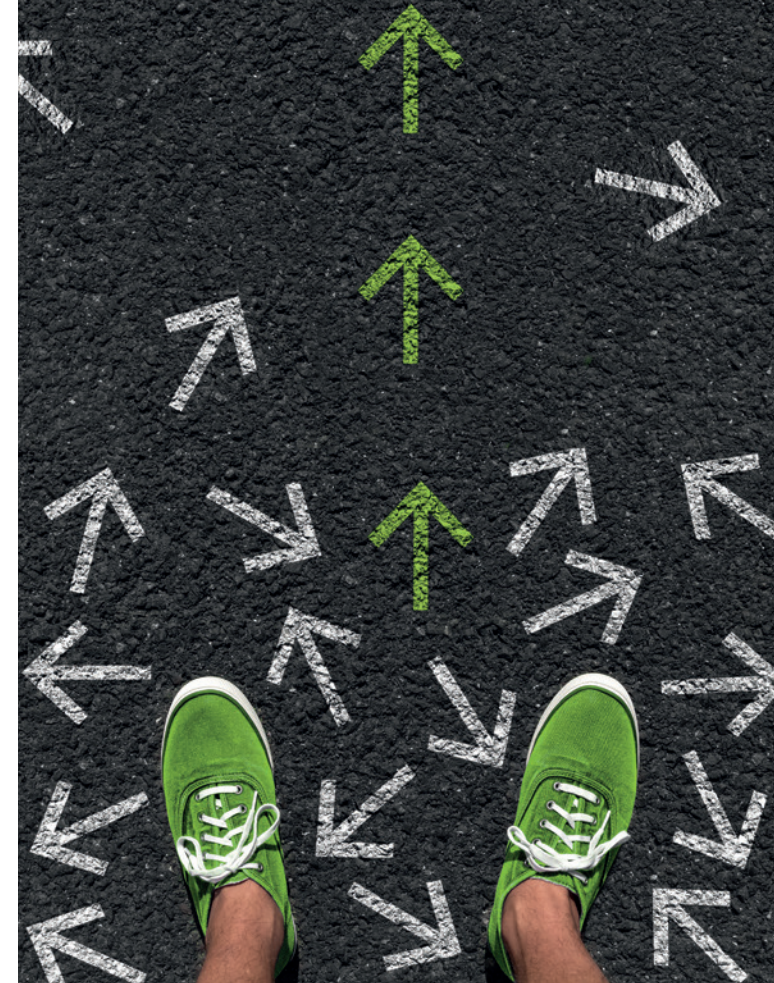


EINFACH ANFANGEN

Summerschool 2019 für Teams aus
Haupt- und Ehrenamtlichen:
Lokale Kirchenentwicklung für Einsteiger



Donnerstag, 15. bis Sonntag, 18. August 2019
Bischöfliches Priesterseminar, Weilburger Straße 16, Limburg



Informationen

Das Team

Susanne Degen, Pastoralreferentin in der Pfarrei St. Ursula mit Schwerpunkt „Kirche in Entwicklung“ und u.a. Koordinatorin des Visionsprozesses der Pfarrei.

Stephan Geller, Bezirksreferent für die Bezirke Westerwald und Rhein-Lahn.

Dagmar Gerhards, Absolventin Pastorale Dienste (Kath. Akademie Würzburg) und Beraterin für Ethik im Gesundheitswesen (cekib). Trainerin, Coach und Dozentin im Bereich christlich spirituelles Management (adservio). Pfarrgemeinderats- und Pastoralausschussvorsitzende in Hadamar.

Martin Klaedtke, Pastoralreferent, Koordinator für Kirchenentwicklung im Bistum Limburg.

Marcelline Schmidt vom Hofe, Heilpraktikerin und Lerntherapeutin, Pfarrgemeinderatsvorsitzende der Pfarrei St. Ursula und dort engagiert im Prozess der Lokalen Kirchenentwicklung, beauftragt mit Gemeindeleitung im Team der Gemeinde St. Petrus Canisius, Oberursel.

Andreas Unfried, Pfarrer einer der ersten „Pfarreien neuen Typs“ im Bistum Limburg: St. Ursula, Oberursel-Steinbach. Seither vielfältige Such- und Lernprozesse zur Entwicklung einer partizipativen, milieuorientierten und charismenbezogenen Pastoral.

Veranstalter

Team Kirchenentwicklung
Bischöfliches Priesterseminar
Weilburger Straße 16, 65549 Limburg

Bei Rückfragen
Mail: m.klaedtke@BistumLimburg.de
Tel. 06431-295 897

Bild: © stockpics, Adobe Stock

(geeignet für Fensterbriefumschlag)

Sekretariat Kirchenentwicklung
Bischöfliches Priesterseminar
Weilburger Straße 16
65549 Limburg



EINFACH ANFANGEN

Summerschool 2019

„Lokale Kirchenentwicklung für Einsteiger“

Die Bildung großer pastoraler Einheiten bringt die Frage mit sich, wie Kirche vor Ort ihren Auftrag neu verstehen und auf vielfältige Weise lebendig werden und bleiben kann.

Mit der Schaffung neuer Strukturen alleine ist nichts gewonnen. Es braucht eine Vorstellung davon, was Orientierung geben kann, wenn bisher Selbstverständliches nicht mehr weiter trägt. Um am Evangelium orientierte Wege lokaler Kirchenentwicklung vor Ort mit möglichst Vielen zu entdecken und zu gehen, braucht es Menschen, die einen ersten Schritt machen.

Die Summerschool „Lokale Kirchenentwicklung für Einsteiger“ möchte Sie dabei unterstützen. In ihr geht es um Spiritualität, um handlungsleitende Kirchenbilder, um Haltungen und Fähigkeiten, die die Entwicklung einer auf Partizipation angelegten Kirche vor Ort voranbringen können. Sie werden Visionen und konkrete Beispiele verschiedener Pfarreien aus dem Bistum Limburg kennenlernen, in denen Aufbrüche schon erkennbar sind und die für Ihren eigenen Werk inspirierend sein können. Eingeladen zur Summerschool „Einfach anfangen: Lokale Kirchenentwicklung für Einsteiger“ sind Pastorale Raum- bzw. Pfarreiteams aus Haupt- und Ehrenamtlichen. Die Mindestteilnehmerzahl pro Team liegt bei drei Personen, der Priesterliche Leiter beziehungsweise Pfarrer sollte idealer Weise Mitglied des Teams sein.

Informationen

Zeitraum

Donnerstag, 15. August 2019, 18.00 Uhr, bis
Sonntag, 18. August 2019, 16 Uhr

Veranstaltungsort

Tagungs- und Gästehaus im Bischöflichen Priesterseminar,
Weilburger Straße 16, 65549 Limburg

Rückfragen an den Veranstalter

Team Kirchenentwicklung
Mail: M.Klaedtke@BistumLimburg.de, Telefon 06431-295897

Team

Susanne Degen, Stephan Geller, Dagmar Gerhards, Martin
Klaedtke, Marcelline Schmidt vom Hofe, Andreas Unfried

Kosten

Die Kosten für Teilnehmende aus dem Bistum Limburg
betragen 60 Euro pro Person und 120 Euro für Teilnehmende
aus anderen Bistümern.

Folgetreffen

Ein Folgetreffen zur Unterstützung der Weiterarbeit vor
Ort mit den Impulsen aus der Summerschool ist für Anfang
2020 geplant; der Termin wird in Absprache mit den Teilneh-
menden vereinbart.

Anmeldeschluss: Sonntag, 30. Juni 2019

Maximale Teilnehmerzahl: 40 Personen

Nach erfolgter Anmeldung erhalten Sie eine schriftliche
Anmeldebestätigung. Circa 10 Tage vor Beginn der Veranstal-
tung senden wir Ihnen genauere Informationen zum Ablauf
der Summerschool zu.

Anmeldung

Hiermit melden wir uns verbindlich zur Summerschool
2019 vom 15.-18.8.2019 an:

(Bitte die Anmeldungen aus einer Pfarrei bzw. einem pastoralen Raum
gesammelt absenden)

1
(Name) (Vorname und Funktion)
.....
(Straße)
.....
(PLZ, Ort)
.....
(Telefon) (E-Mail)

2
(Name) (Vorname und Funktion)
.....
(Straße)
.....
(PLZ, Ort)
.....
(Telefon) (E-Mail)

3
(Name) (Vorname und Funktion)
.....
(Straße)
.....
(PLZ, Ort)
.....
(Telefon) (E-Mail)

(weitere Namen ggf. auf einem extra Blatt vermerken)

Anmeldung per Post oder per E-Mail:
kirchenentwicklung@bistumlimburg.de

